

and open to the larger landscape.
↳ An american type.

Torstari 05.03.2006 - itsearäistä opiskeluna
Hiedelkunnassa "leppopäivänä"

Muistiti eräänä päivänä pelkittäessäni
sisäpihoja kiirun, jonka isäni osailti
minulle joskus kiirunhypsäessä.

Kyseessä oli arkkitehti Geoffrey
Bauerin Sri Lankaa töitä esittelevä kiirun.

Sivut olivat täynnä kasvien
verhoamaa arkkitehtuuria, puita,
~~toita~~ ~~tehosteita~~ sekä kunnittia lemmiä.

Tajusin ~~tehosteita~~ siinä hetkessä, että
tilat muodostuivat juuri sisäpihojen tyyp-
elementeistä, joten päätti kiirun.

Kiirunastossa laivassa baysien
arkkitehtuurin kiirun, tai näiden töitä
esittelevän kiirun. En tiedä onko
siinä mitään avaraa hylleä, mutta
päätti kuitenkin koota matkalliseksi
muistiinpanot osaksi tätä viikkoa.

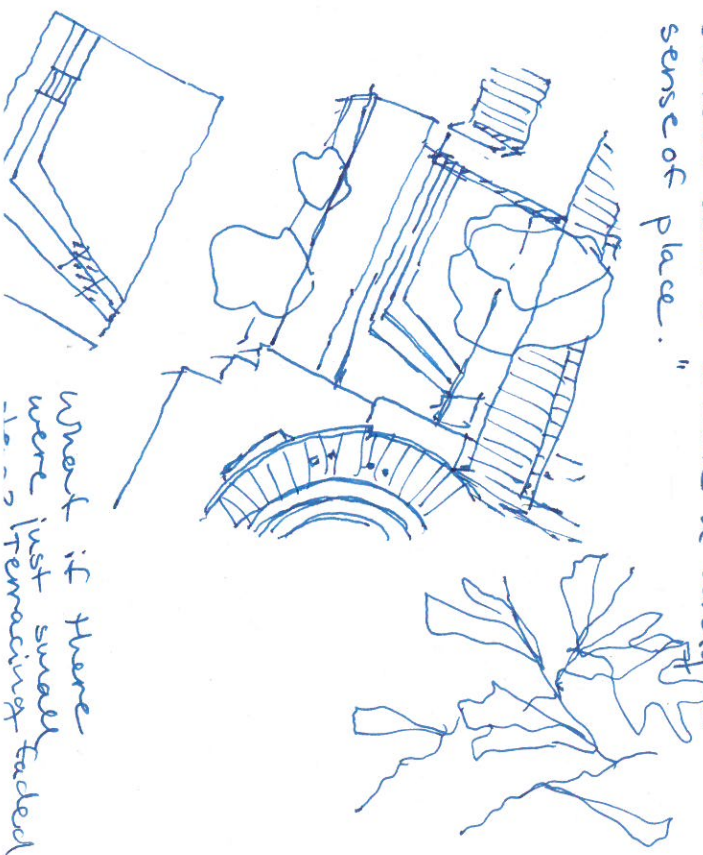
Geoffrey Bauer: the complete
works (2002)

- typecast as a romantic vernacularist.
- the book attempts to put Rainin's

- from tropical modernist to
regionalist.

- the labyrinthine courtyard house
in Colombo's 3rd lane is one
of the two projects that remained
closest to his heart.
The other being his landscape
garden at Unneganga on Sri Lanka's
south-west coast.

"above all else, --, this book is
intended to stand as a tribute to a
man who saw architecture as a
means to give pleasure to all the
senses and to create a unique
sense of place."



What if there
were just small faded
to ->